

## 16.04 Tunnel-Entmagnetisier Typ DT

**robuste Konstruktion, wasserdichte Konstruktion**

### Anwendungen

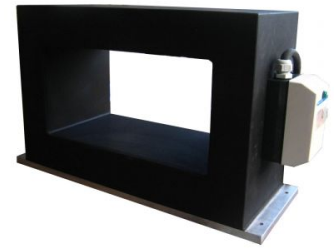
Entmagnetisierung

### Ausführung

. Für den Dauereinsatz geeignet . Spule in Kunstharz vergossen . Sehr stabile Konstruktion Erläuterung Tabelle: H = Leistung Lieferumfang: . Mit Kippschalter, Sicherungen und Kontrolllampen Die Größe des Gerätes richtet sich nach Breite und Höhe, nicht nach der Länge der Werkstücke. Zur Entmagnetisierung wird das Werkstück einem abnehmenden magnetischen Wechselfeld mit einer gleichmäßig langsamen Bewegung (ca. 0,05 - 0,2 m/s) ausgesetzt.

Spannung 230/400 VAC

Einschaltdauer 100%



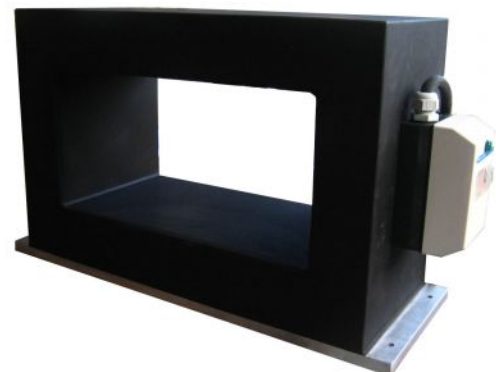
Art.-Nr.16.04

Abbildung unten: Abmessungen in mm

Produkt	Gewicht in Kg	A	B	C	D	E	F	G	H
16.04.150100	40,0	150	100	320	282	150	358	110	230 V AC
16.04.260130	48,0	260	130	430	315	165	475	115	230 V AC
16.04.250250	73,0	250	250	420	435	180	470	130	230 V AC
16.04.400200	120,0	400	200	570	385	230	595	150	230 V AC
16.04.400350	142,0	400	350	570	535	230	595	150	230 V AC
16.04.400400	159,0	400	400	570	585	350	580	150	400 V AC
16.04.550550	190,0	550	550	720	735	350	760	240	400 V AC
16.04.750550	230,0	750	550	920	735	350	960	240	400 V AC

### OPTIONEN :

- Niederfrequenzgenerator für schwierige Teile in Geometrie oder Material
- Automatisierte Systeme mit Förderband oder Rollentischen
- Andere Abmessungen
- Farbwahl



Konstruktionsänderungen vorbehalten – Druckdatum :