

16.04T Entmagnetisiertunnel Typ T

robuste Konstruktion, wasserdichte Konstruktion

Anwendungen

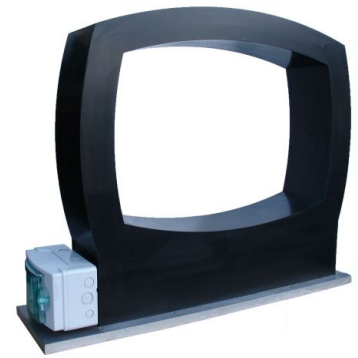
Entmagnetisierung

Ausführung

. Für den Dauereinsatz geeignet . Spule in Kunstharz vergossen . Sehr stabile Konstruktion Lieferumfang: . Mit Kippschalter, Sicherungen und Kontrolllampen Die Größe des Gerätes richtet sich nach Breite und Höhe, nicht nach der Länge der Werkstücke. Zur Entmagnetisierung wird das Werkstück einem abnehmenden magnetischen Wechselfeld mit einer gleichmäßig langsamen Bewegung (ca. 0,05 - 0,2 m/s) ausgesetzt.

Spannung 230 / 400 VAC

Einschaltdauer 100%



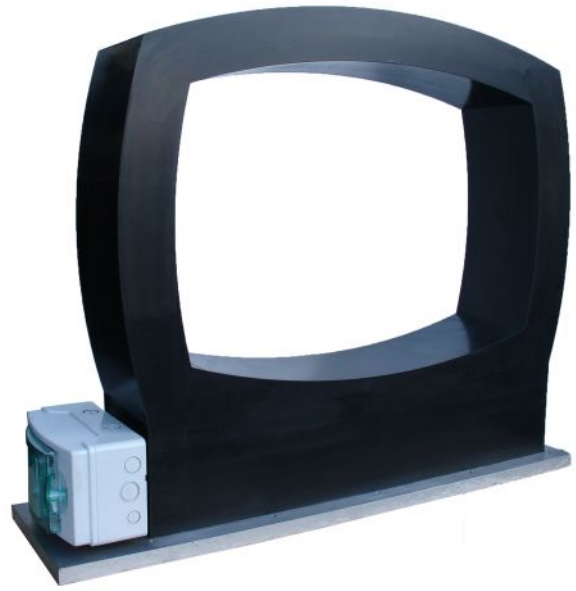
Art.-Nr.16.04T

Abbildung unten: Abmessungen in mm

Produkt	Gewicht in Kg	A	B	C	D	E	F	G	H
16.04.T1.400	55	180	180	310	432	200	434	230	150
16.04.T2.400	70	255	255	380	488	200	470	230	150
16.04.T4.400	95	460	465	600	731	170	631	230	150
16.04.T5.400	115	600	420	740	676	160	835	220	150
16.04.T1.230	55	180	180	310	432	200	434	230	150
16.04.T2.230	70	255	255	380	488	200	470	230	150
16.04.T4.230	95	460	465	600	731	170	631	230	150
16.04.T5.230	115	600	420	740	676	160	835	220	150

OPTIONEN :

- Niederfrequenzgenerator für schwierige Teile in Geometrie oder Material
- Automatisierte Systeme mit Förderband oder Rollentischen
- Andere Abmessungen
- Farbwahl



Konstruktionsänderungen vorbehalten – Druckdatum :

Burlat-Magnet-Systeme GmbH - Werderstrasse 1 – D19386 Lübz – Telefon +49 (0)38731 47 700 - Fax +49 (0)38731 47 362
- info@bms-industrie.com - www.bms-industrie.com